



Didacticiel pour trouver son adresse physique MAC ;
à l'usage des demandeurs de connexion Internet de
la Résidence des Péjoces

SOMMAIRE

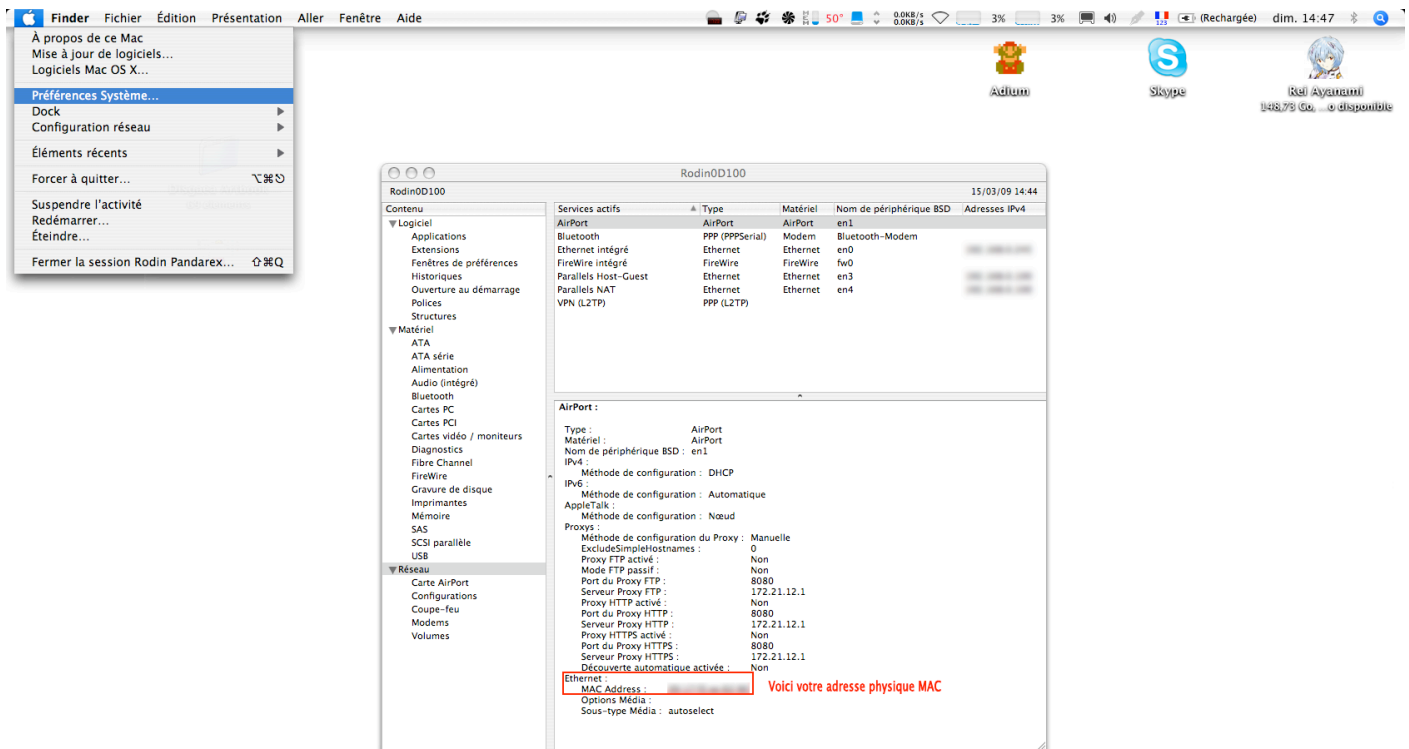
Sommaire	-> p. 2
Trouver son adresse physique MAC à partir de Linux (Ubuntu)	-> p. 3
Trouver son adresse physique MAC à partir de Mac OS X	-> p. 4
Trouver son adresse physique MAC à partir de Windows XP	-> p. 5
Trouver son adresse physique MAC à partir de Windows Vista	-> p. 7

Trouver son adresse physique MAC à partir de Linux (Ubuntu)

```
eth0      Link encap:Ethernet  HWaddr 08:00:27:3f:20:15
          inet adr:10.0.0.2  Bcast:10.0.0.255  Masque:255.255.255.0
          adr inet6: fe80::a00:27ff:fe3f:2015/64 Scope:Lien
          UP BROADCAST RUNNING MULTICAST  MTU:1500  Metric:1
          Packets reçus:16 erreurs:0 :0 overruns:0 frame:0
          TX packets:61 errors:0 dropped:0 overruns:0 carrier:0
          collisions:0 lg file transmission:1000
          Octets reçus:1743 (1.7 KB) Octets transmis:9574 (9.3 KB)
          Interruption:11 Adresse de base:0xc020
```

Dans un Terminal, tapez `ifconfig` ; l'adresse MAC est HWaddr.

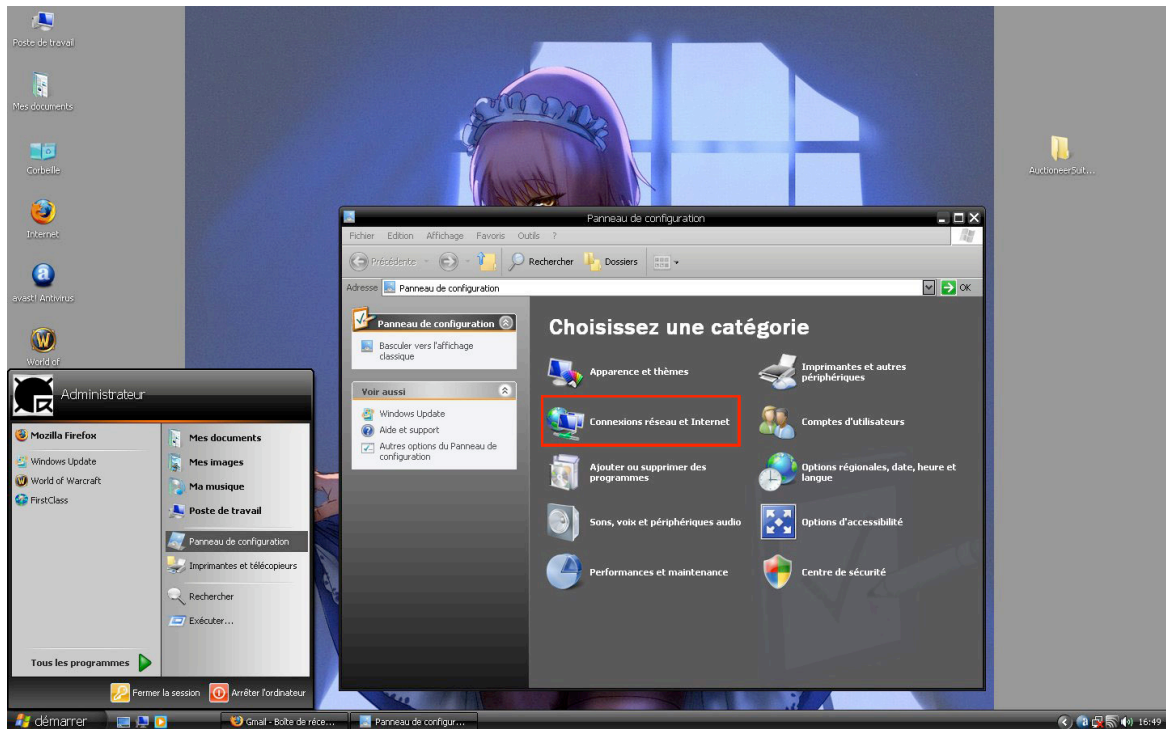
Trouver son adresse physique MAC à partir de Mac OS X



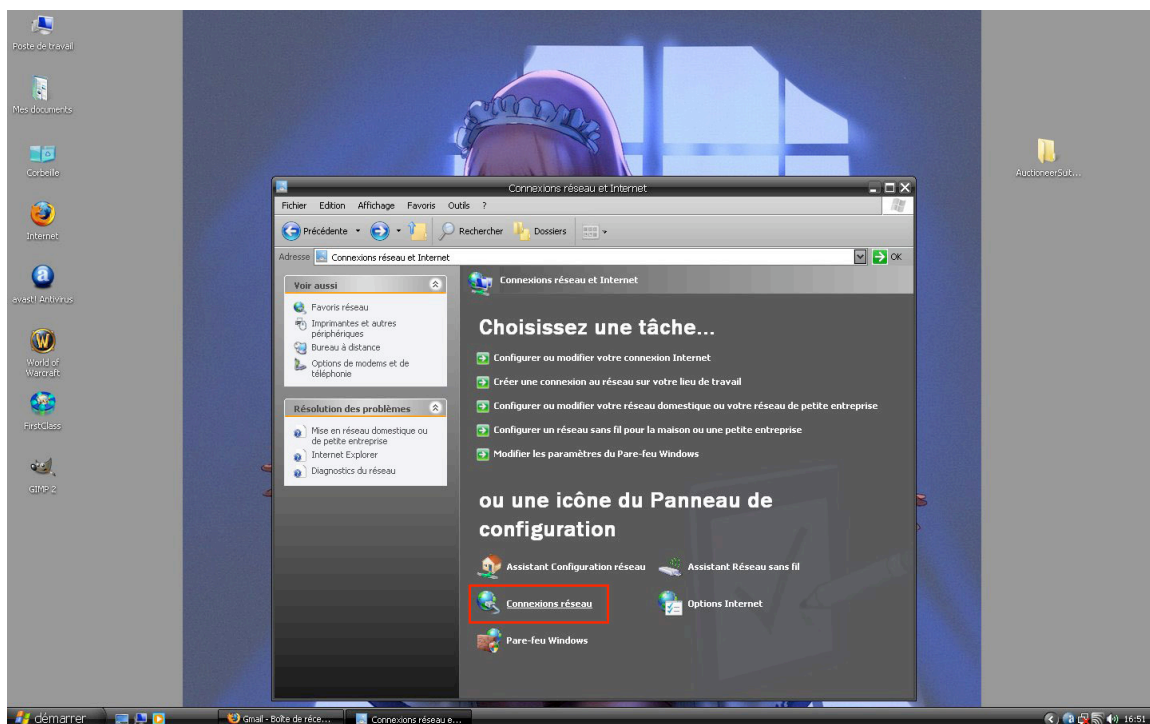
Cliquez sur le « Menu Pomme », puis sur « Préférences Système ... »

Dans la fenêtre suivante, cliquez sur l'onglet « Réseau ». L'adresse physique MAC est indiquée en bas.

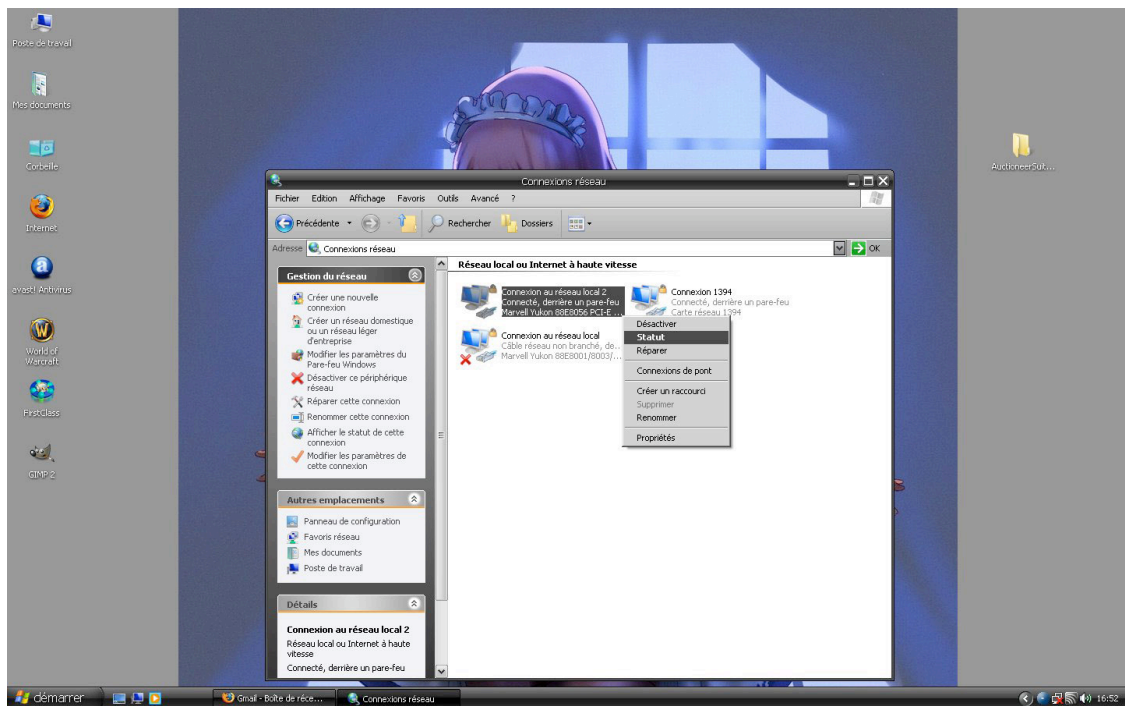
Trouver son adresse physique MAC à partir de Windows XP



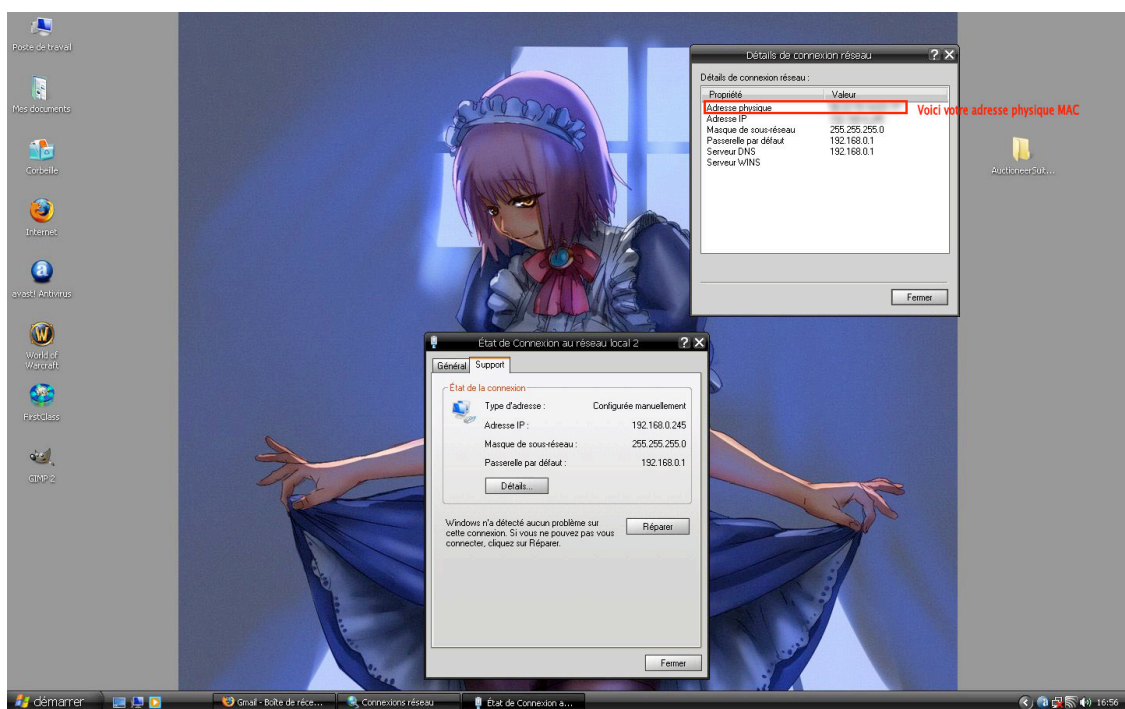
Cliquez sur « Démarrer », puis « Panneau de configuration ».
Dans la nouvelle fenêtre, cliquez sur « Connexion Réseau et Internet ».



Cliquez ensuite sur « Connexions Réseau ».



Dans la fenêtre « Connexions Réseau », faites un clic droit sur la connexion au réseau local **ACTIVE** (sur l'image, le numéro 2), puis choisissez « Statut ».

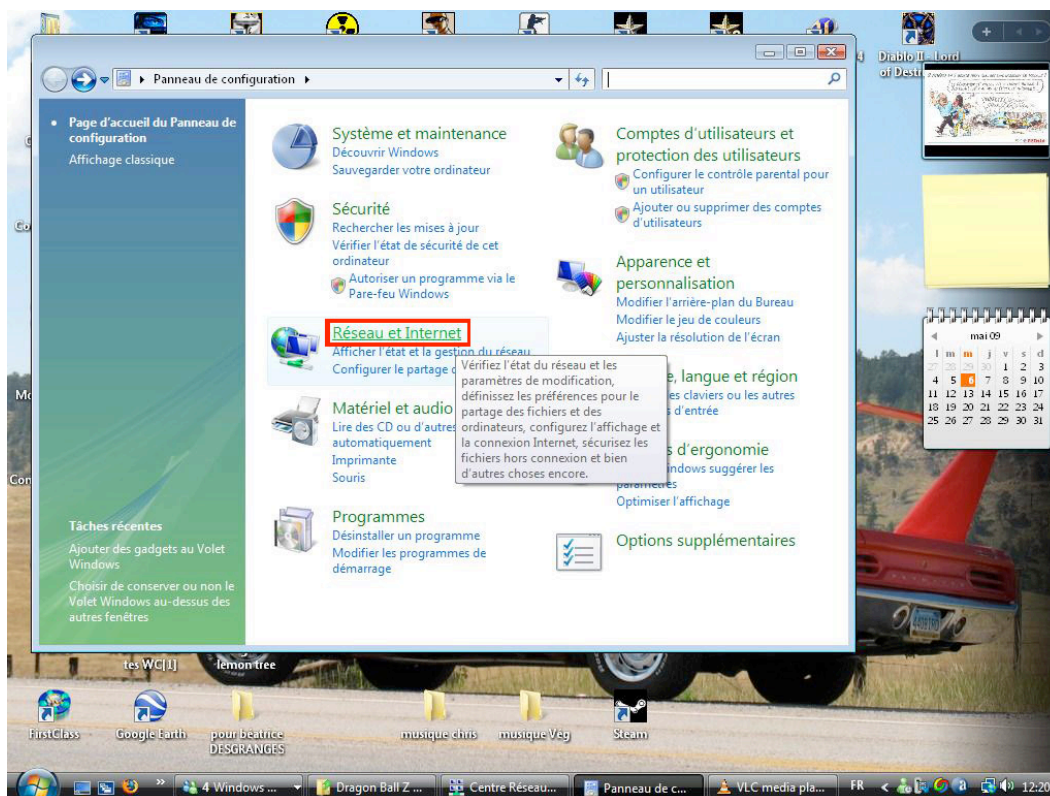


Dans la fenêtre « Etat de Connexion au réseau local », cliquez sur le bouton « Détails ... ».
L'adresse physique MAC s'affiche dans la fenêtre nouvellement apparue.

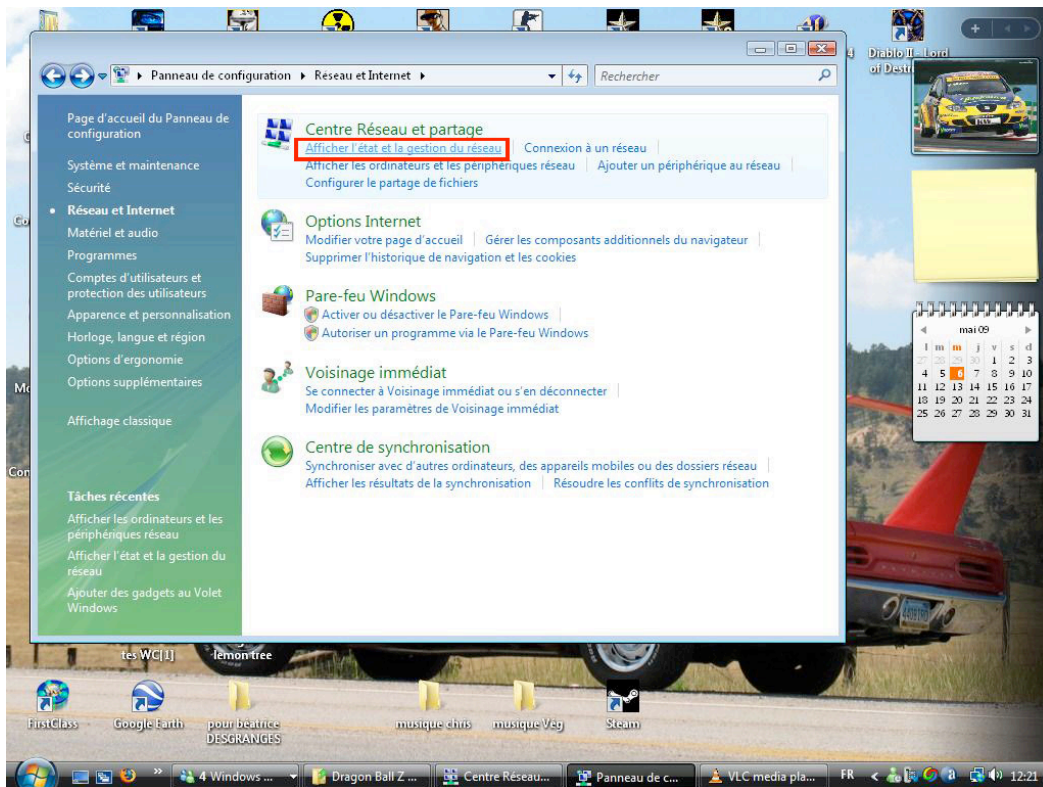
Trouver son adresse physique MAC à partir de Windows Vista



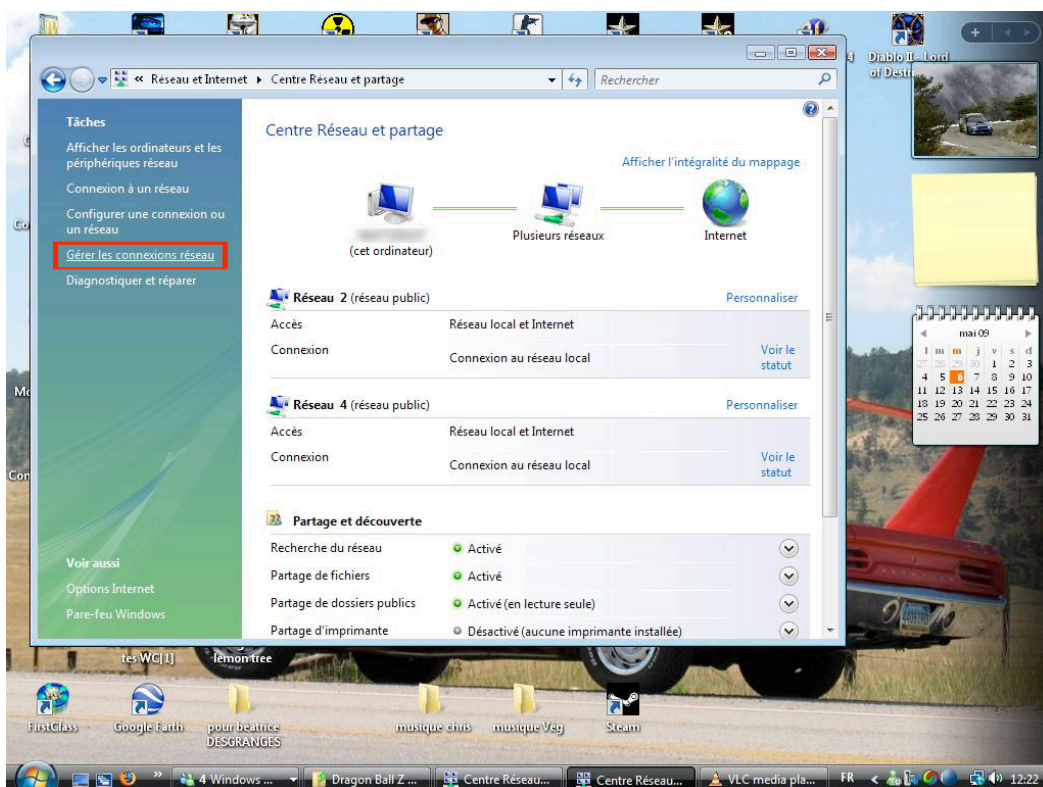
Cliquez sur l'icône Windows « Démarrer », puis sur « Panneau de configuration ».



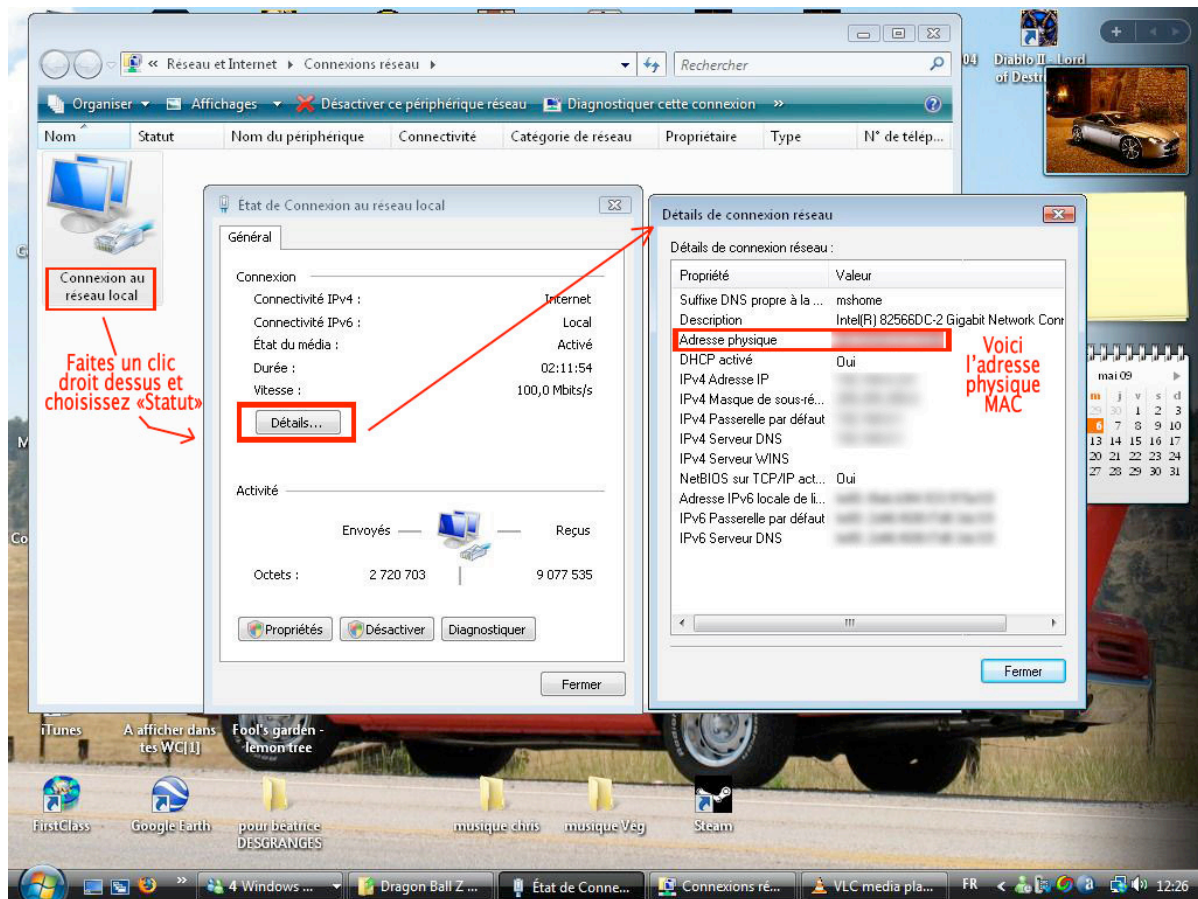
Dans la fenêtre nouvellement ouverte, cliquez sur « Réseau et Internet »



Cliquez ensuite sur « Afficher l'état et la gestion du réseau »



Cliquez ensuite sur « Gérer les connexions réseau », à gauche.



Dans la fenêtre « Connexions Réseau », faites un clic droit sur la « Connexion au réseau local » **ACTIVE** puis choisissez « Statut ».

Dans la fenêtre « Etat de Connexion au réseau local », cliquez sur le bouton « Détails ... ».
L'adresse physique MAC s'affiche dans la fenêtre nouvellement apparue.